



交通広告のご案内

広島市中心部や広島駅から宮島口までの路線など
 様々なルート进行、通勤通学利用者をはじめ
 旅行者も多く利用する広電の路面電車
 広島都市圏の利用者だけでなく旅行者にもPRできます。

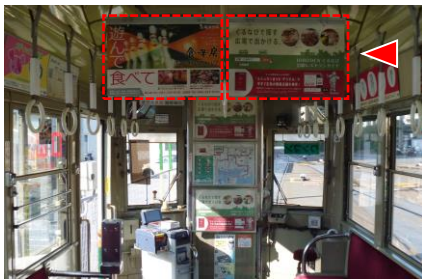
電車広告



フルラッピング (接続車)

電車1両(1編成)の車体を最大限にラッピングしたインパクトの強い大型広告です。

中吊ポスター (シングル)



1週間単位でご掲出いただける中吊広告。新商品発売やイベント等の情報を、短期間で多くの人に伝えることができる媒体です。

中吊ポスター (ワイド)



中吊ポスターを横に2倍に広げたものです。横に広がる分高い視認効果が期待できます。

正面額ポスター



運転席うしろのポスター枠。車内で多くのお客様に見ていただける広告媒体です。

内側



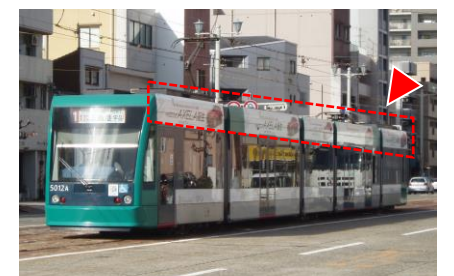
窓上の広告スペース。座席にお座りのお客様や吊革を持たれているお客様のほぼ正面に掲出する注目度の高い媒体です。

大型外側



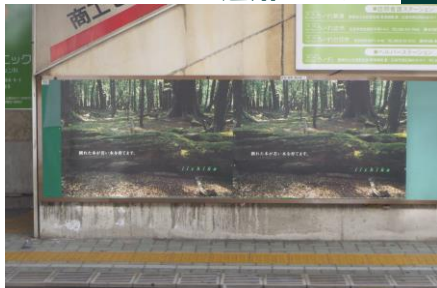
市内電車の側面部に掲出するシート貼広告です。電停での乗降客や街を行き交う人々等への訴求が可能です。

部分ラッピング



電車1両(1編成)の一部をラッピングした広告です。街を行き交う人々やドライバーなど多くの人々への高い訴求効果が期待できます。

連貼ポスター



宮島線(広島西広島~宮島口)に掲出できる大型のポスターボードです。各駅の利用者への訴求効果が期待できます。

駅額看板



宮島線の店舗・施設の最寄の駅に掲出できますので、商圏エリアにあった広告展開ができます。

駅電照看板



夜でも電照によって情報が照らされますので、宮島線各駅の利用者への高い広告効果が期待できます。

バス広告

広島・呉都市圏を広くカバーし
高い地域密着性を持つ“広電バス”
利用者から街を行き交う人々にもPR！！

フルラッピング広告 ▶▶

郊外の住宅地から主要ターミナル駅、
広島市中心部など様々なルートを走る、
大きなバスの車体を最大限にラッピング
した大型広告です。



▼ ポスター



10日間単位でご掲出いただけるバス座席上部の
ポスター枠。新商品発売やイベント等の情報を、
短期間でリーズナブルに伝えることが出来る媒体

▼ 正面額



運転席うしろのポスター枠。出口に近いので車内
で多くのお客様に見ていただける広告媒体です。

▼ 内側



3ヵ月以上の長期掲出のバス座席上部のポスター
枠。じっくりと読ませたいメッセージにふさわしい広告

▼ 外側（1・2号）



バスの側面部、乗降口側に掲出するシート貼広告
です。バス停での乗降客やドライバー等への訴求
が可能です。

▼ 外側（3号）



バスの後部に掲出するシート貼広告です。
街を行き交う人々やドライバー等への訴求が可
能です。

▼ 大型外側



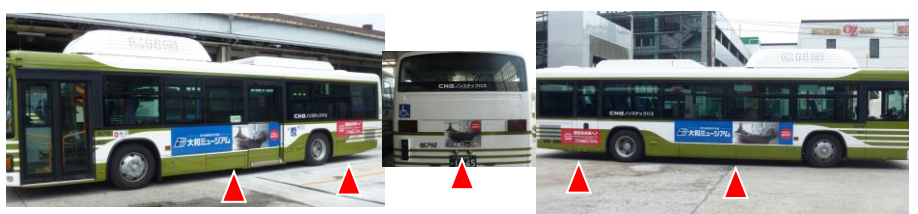
バスの側面部、運転席側に掲出するワイドサイズの
シート貼広告です。街を行き交う人々やドライバ
ー等への訴求が可能です。

▼ 部分ラッピング



バス1両の一部をラッピングした広告です。
街を行き交う人々やドライバーなど多くの人々へ
の訴求が可能です。

▼ 部分ラッピング（ぐるり5枚貼り）



バス1両の両側面と後部を同じ広告主の広告でぐるりと囲むように掲出いたしますので、街を行き交う
人々やドライバー等の高い注目を集めることが期待できる媒体です。



指定広告取次人

広島電鉄株式会社
資財課 (広告担当)

<http://www.hiroden.co.jp/ad/>