

会社説明会

2024年12月20日

証券コード:9033

広島のワクワクを創造する



広島電鉄



プレゼンテーション内容



広島のワクワクを創造する

1. 会社概要
 2. 事業展開について
 3. 決算ハイライト
 4. 株主優待制度のご案内
- 【質疑応答】



広島のワクワクを創造する

1. 会社概要

会社概要



広島のをワクワクを創造する

- 設立 1942(昭和17)年4月10日
- 本社所在地 広島市中区東千田町二丁目9番29号
- 資本金 23億3,562万5千円
- 従業員数 1,625名

(2024年3月末現在)



広島電鉄の事業内容



広島のワクワクを創造する



電車事業



街・地域の賑わいづくり



バス事業



不動産事業

広島電鉄 グループの概要



広島のワクワクを創造する



広島観光開発(株)



宮島松大汽船(株)



備北交通(株)



エイチ・ディー西広島(株)



芸陽バス(株)



ひろでんモビリティサービス(株)

広島電鉄 グループの概要



広島のワクワクを創造する



広電建設(株)



広電エアサポート(株)



(株)広電宮島ガーデン

広島電鉄 グループの概要



広島のワクワクを創造する



(株)ヒロデンプラザ



(株)グリーンバース・ヒロデン



(株)たびまちゲート広島

広電のあゆみ



広島のワクワクを創造する

広電のあゆみ



広島のワクワクを創造する

広電のあゆみ



広島のワクワクを創造する



広電グループを取り巻く環境



広島のワクワクを創造する



広電グループを取り巻く環境



広島のワクワクを創造する



広電グループの旗印 (パーパス)



広島のワクワクを創造する

An illustration showing a large 'ワクワク' logo being constructed by various workers. A crane is lifting a piece of the logo. The workers are dressed in different uniforms, including a conductor, a construction worker, a student, a doctor, a scientist, and a postman. The background is a light green field with a blue sky and white clouds.

⑤ 広電グループ

ワクワクをゾクゾクと

広島で暮らす人々の毎日が
広島を訪れる人 一人ひとりの思い出の1ページが
次々と形りであふれるように

私たち広電グループは
安全で快適な移動や魅力あるまちづくりを通して
広島のワクワクを創造しています
これからも どこまでも

広島のワクワクを創造する
広電グループ

ワクワクを
つくるよ
どこまでも

An illustration of a modern tram and two buses, representing the transportation services provided by the group.



広島のワクワクを創造する

2. 中期経営計画について

これまで、今後の取り組み事例



広島のワクワクを創造する

1. 広島駅の再開発事業
2. 新乗車券システム「MOBIRY DAYS」の導入
3. 不動産事業・新規事業の強化など
4. 環境問題への取り組み・人財育成について

広島駅の再開発事業



広島のワクワクを創造する



広島駅の再開発事業



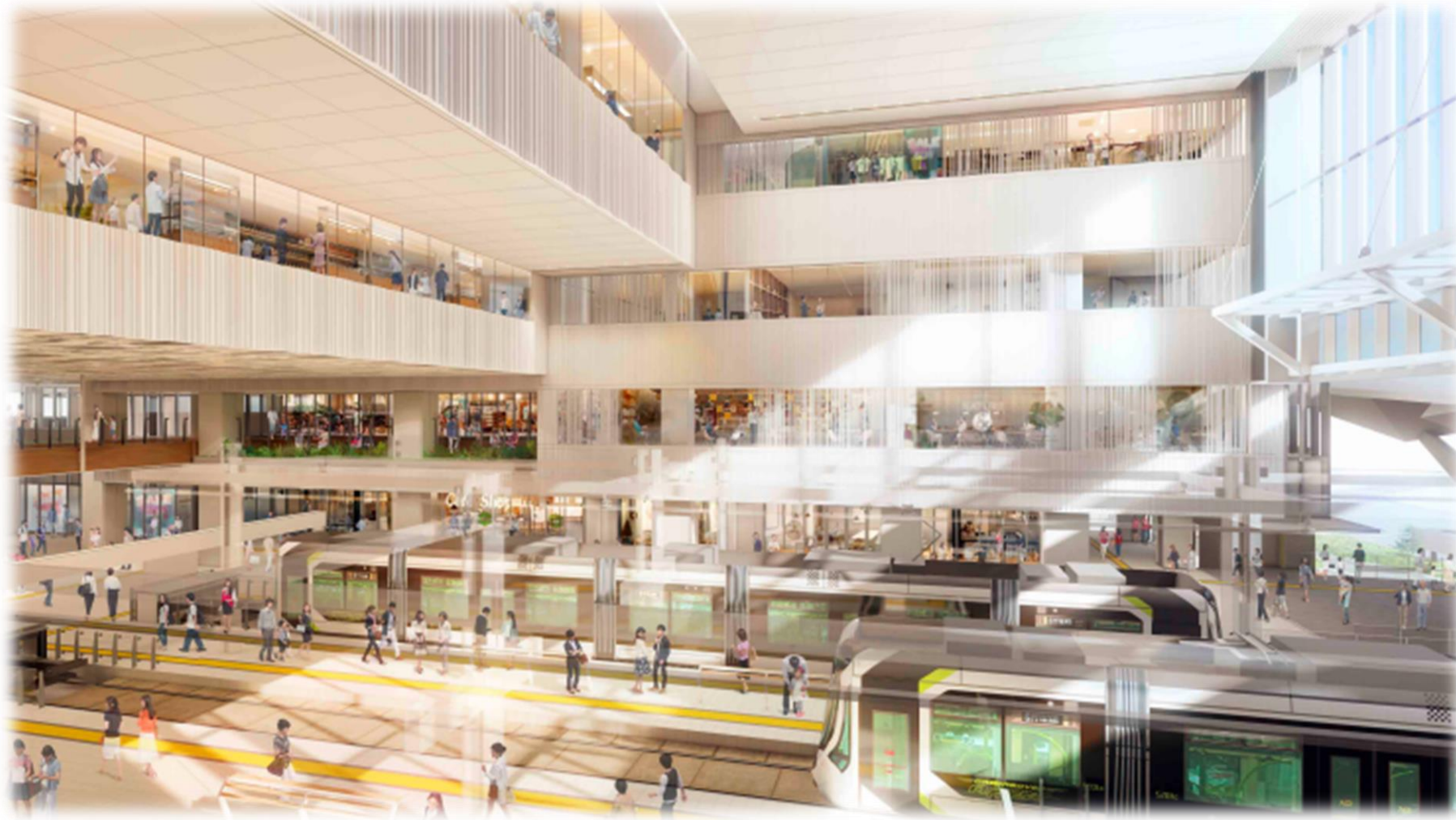
広島のワクワクを創造する



広島駅の再開発事業



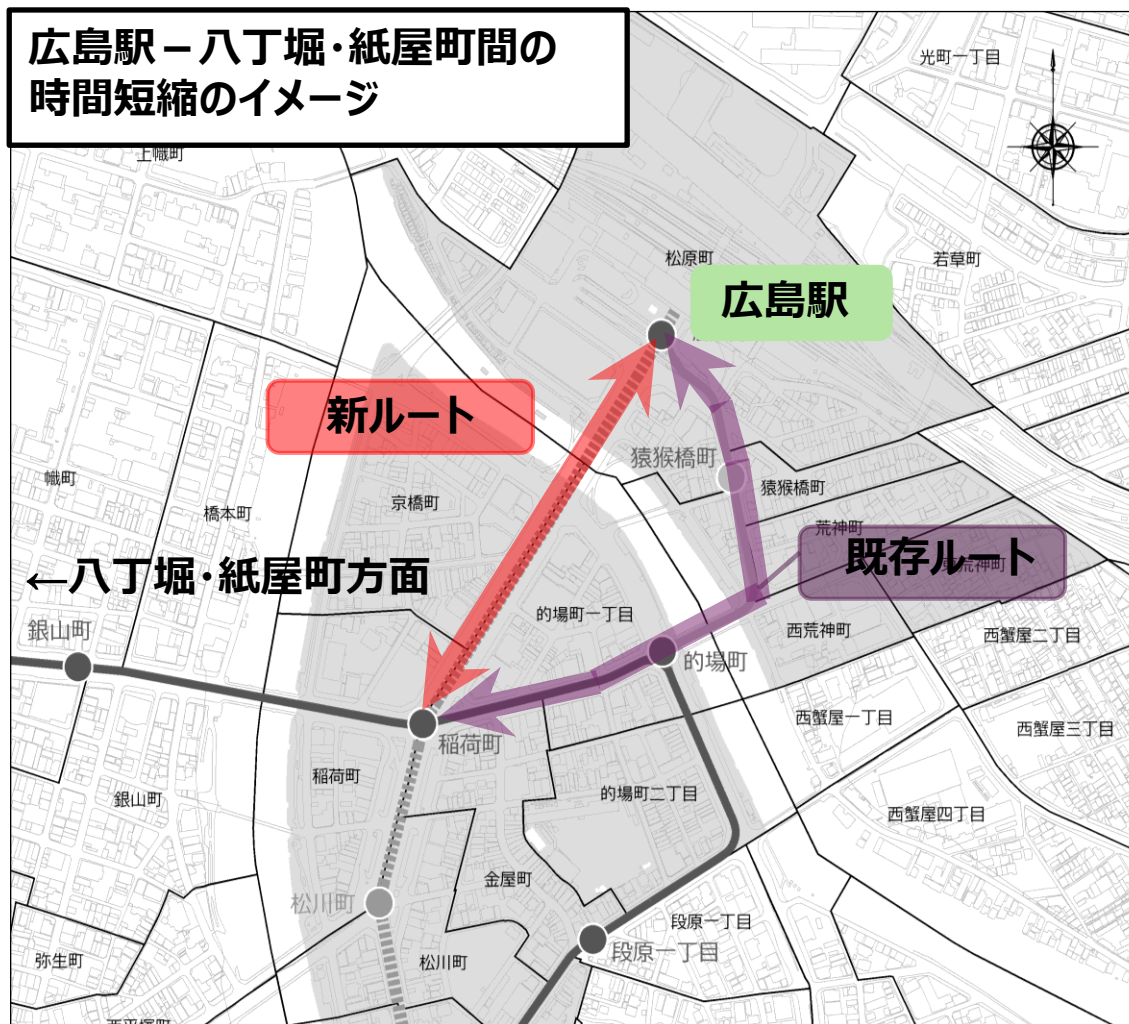
広島のワクワクを創造する



広島駅の再開発事業



広島のワクワクを創造する



広島駅の再開発事業



広島のワクワクを創造する



ワンマン運行



点呼支援システム

広島駅の再開発事業



広島のワクワクを創造する



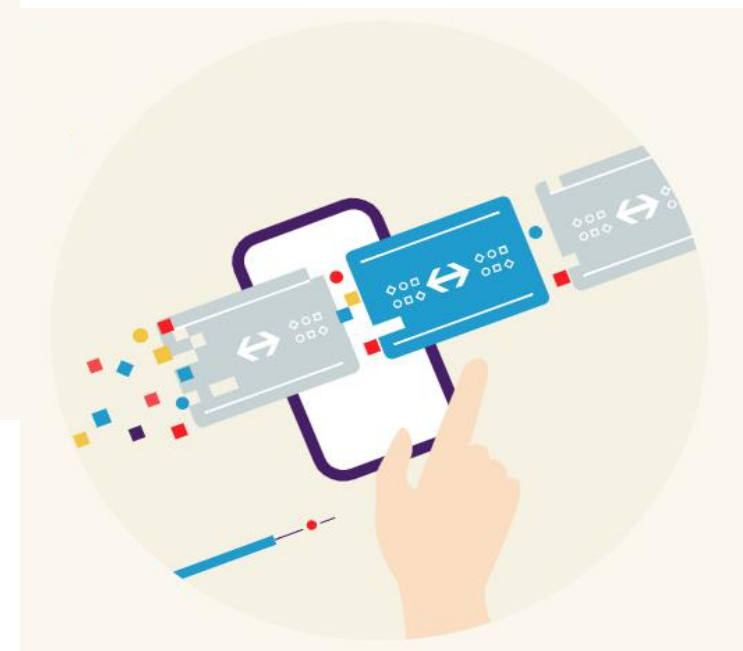
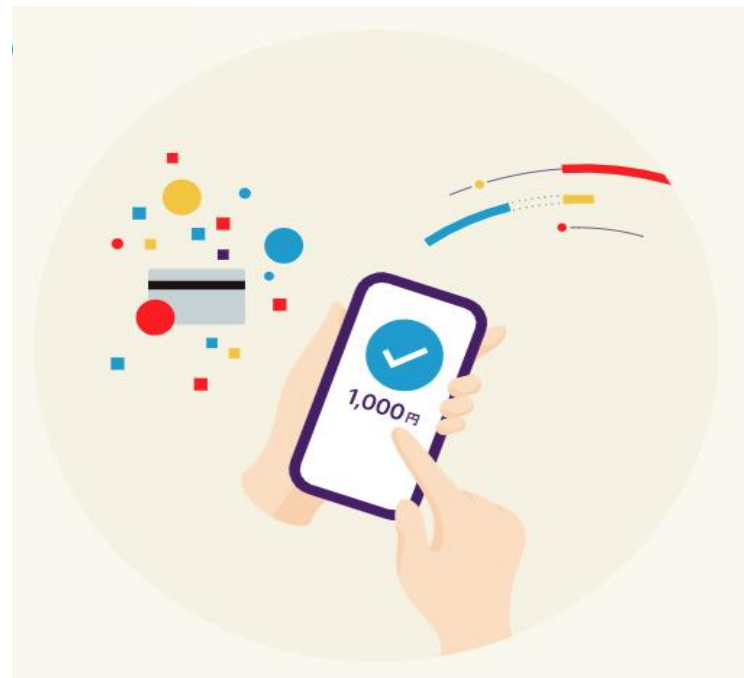
フランストゥールの
架線レストラム

新乗車券システム



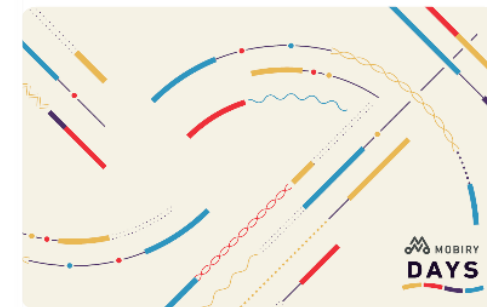
広島のワクワクを創造する

新乗車券システム



広島のワクワクを創造する

新乗車券システム



広島のワクワクを創造する

新乗車券システム



広島のワクワクを創造する



プラットフォーム



広島のワクワクを創造する

バス協調・共創プラットフォームひろしま



プラットフォーム

覚書締結式



広島のワクワクを創造する

定期券共通化のPR

定期券共通化
バス7社
7.1 2018 SUN START

お手持ちの定期券がお手続きなしで広島県内7社のバスを利用できるようになります。
※一部定期券(エリアフリーバス、シルバーバス)、一部路線を除く。詳しくは各社のホームページをご覧ください。

不動産事業の強化



広島のワクワクを創造する

不動産事業の強化



広島のワクワクを創造する

アンヴェール五日市駅前

アンヴェール庚午中グランツ



アンヴェール比治山公園



不動産事業の強化



広島のワクワクを創造する

ザ・タワーレジデンス広島富士見町



Hitoto広島The Tower

ザ・府中レジデンス



Hiroshima Electric Railway Co.,Ltd.

不動産事業の強化



広島のワクワクを創造する

広島トランヴェールビルディング



スタートラム広島

不動産事業の強化



トランコート五日市駅前



広島のワクワクを創造する

不動産事業の強化



広島のワクワクを創造する



hitoto 広島ナレッジスクエア

まちづくり



広島のワクワクを創造する

まちづくり



広島のワクワクを創造する



まちづくり



広島のワクワクを創造する



まちづくり



広島のワクワクを創造する



まちづくり



広島のワクワクを創造する



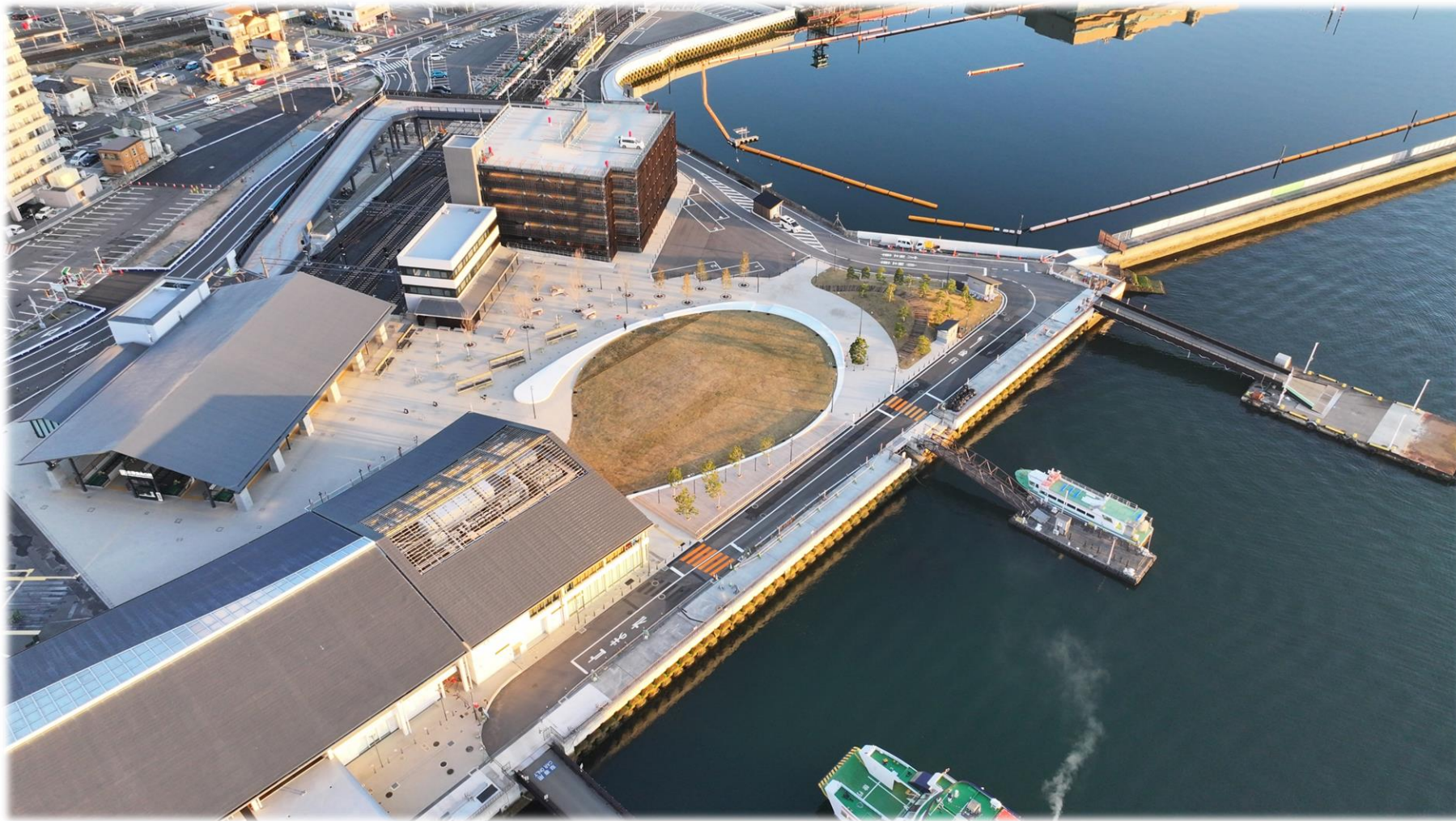
まちづくり



交通システム



広島の観光



広島のワクワクを創造する

広島の観光



広島のワクワクを創造する



広島の観光



広島のワクワクを創造する

広島県の観光



広島県のワクワクを創造する



広島電鉄での乗車券引換え方法

下記使用済乗車券と本人確認書類を交換窓口にて持っていると、無償交換いたします。

■ 対象乗車券

	無償交換	
平溪/深澳線一日周遊券 (大人) One Day Pass for Pingxi Line & Shennan Line (Adult)		広島電鉄電車一日乗車券 (大人) One Day Streetcar Pass (Adult)
	無償交換	
平溪/深澳線一日周遊券 (小児) One Day Pass for Pingxi Line & Shennan Line (Child)		広島電鉄電車一日乗車券 (小児) One Day Streetcar Pass (Child)

■ 交換窓口 広島駅電車案内所

■ 交換可能期間 2024年11月8日～2026年3月31日

■ 注意事項

- 持参した台湾乗車券は窓口で回収いたします。
- 1人につき交換は1回限りです。
- 持参する乗車券は原本です。コピーや画像などでの交換はできません。
- 本人確認書類とは、パスポート、免許証、マイナンバーカードなどの公的機関が発行した書類を指します。

台湾鉄道での乗車券引換え方法

下記使用済乗車券と本人パスポートを交換窓口にて持っていると、無償交換いたします。

■ 対象乗車券

	無償交換	
広島電鉄電車一日乗車券 (大人) One Day Streetcar Pass (Adult)		平溪/深澳線一日周遊券 (大人) One Day Pass for Pingxi Line & Shennan Line (Adult)
	無償交換	
広島電鉄電車一日乗車券 (小児) One Day Streetcar Pass (Child)		平溪/深澳線一日周遊券 (小児) One Day Pass for Pingxi Line & Shennan Line (Child)

■ 交換窓口 台北駅・雄秀駅

■ 交換可能期間 2024年11月8日～2026年3月31日

■ 注意事項

- 持参した広島電鉄乗車券は窓口で回収いたします。
- 各パスポートにつき交換は1回限りです。
- 持参する乗車券は原本です。コピーや画像などでの交換はできません。

環境問題への取り組み



広島のワクワクを創造する

環境問題への取り組み



広島のワクワクを創造する

環境問題への取り組み



広島のワクワクを創造する

環境問題への取り組み



広島のワクワクを創造する

ザ・広島フロント



アンヴェール己斐本町



環境問題への取り組み



広島のワクワクを創造する



人財育成



広島のワクワクを創造する

今後に向けて



広島のワクワクを創造する



広島のワクワクを創造する

3. 決算ハイライト

2025年3月期 連結業績予想



広島のワクワクを創造する

(百万円)

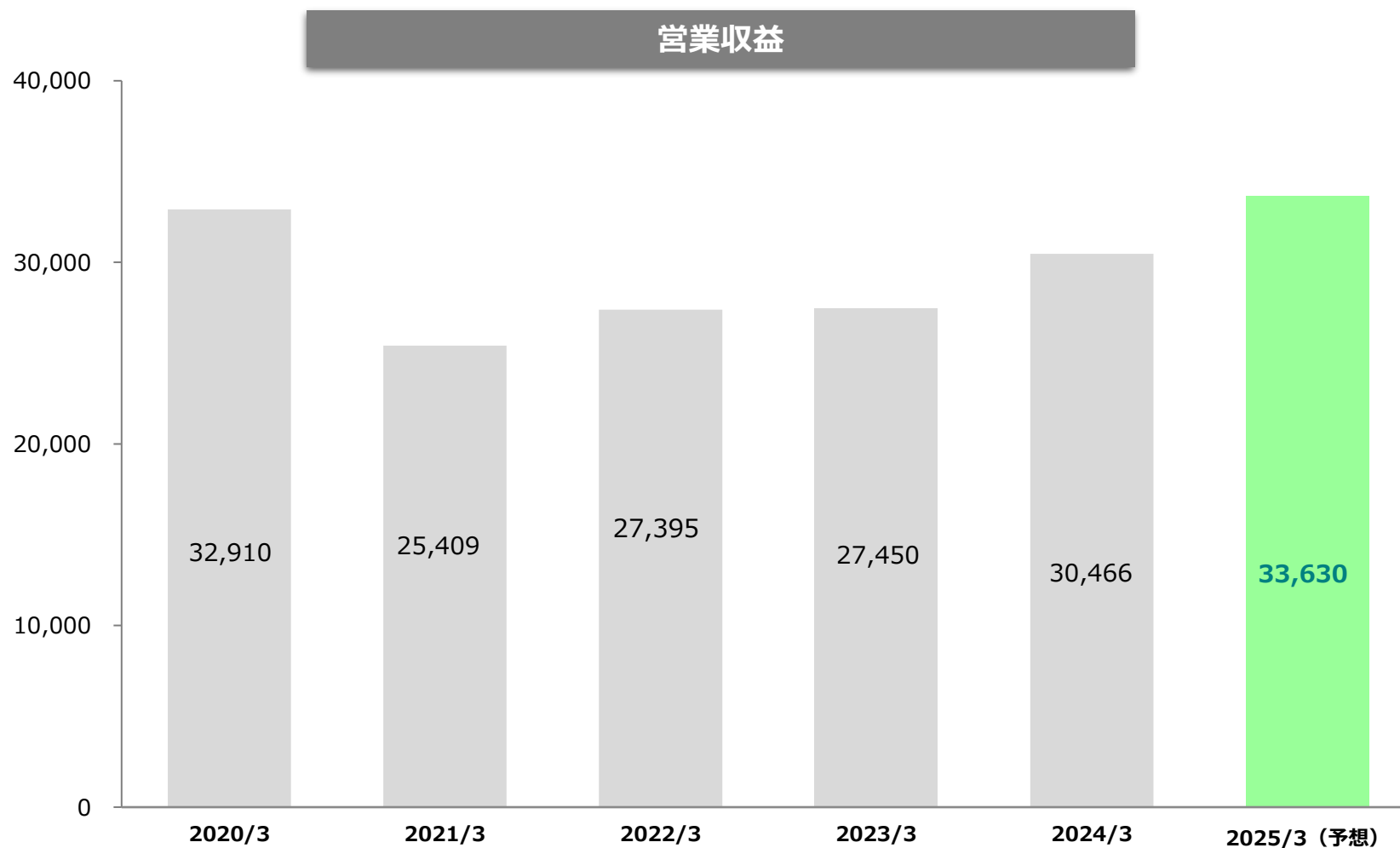
	2024年 3月期実績	2025年 3月期予想	増減 (%)
売上高	30,466	33,630	+3,163 (+10.4)
営業利益	△1,088	△ 1,160	△71 (-)
経常利益	△970	△ 1,050	△79 (-)
親会社株主に帰属する 当期純利益	656	1,250	+593 (+90.5)



連結業績の推移（6か年）



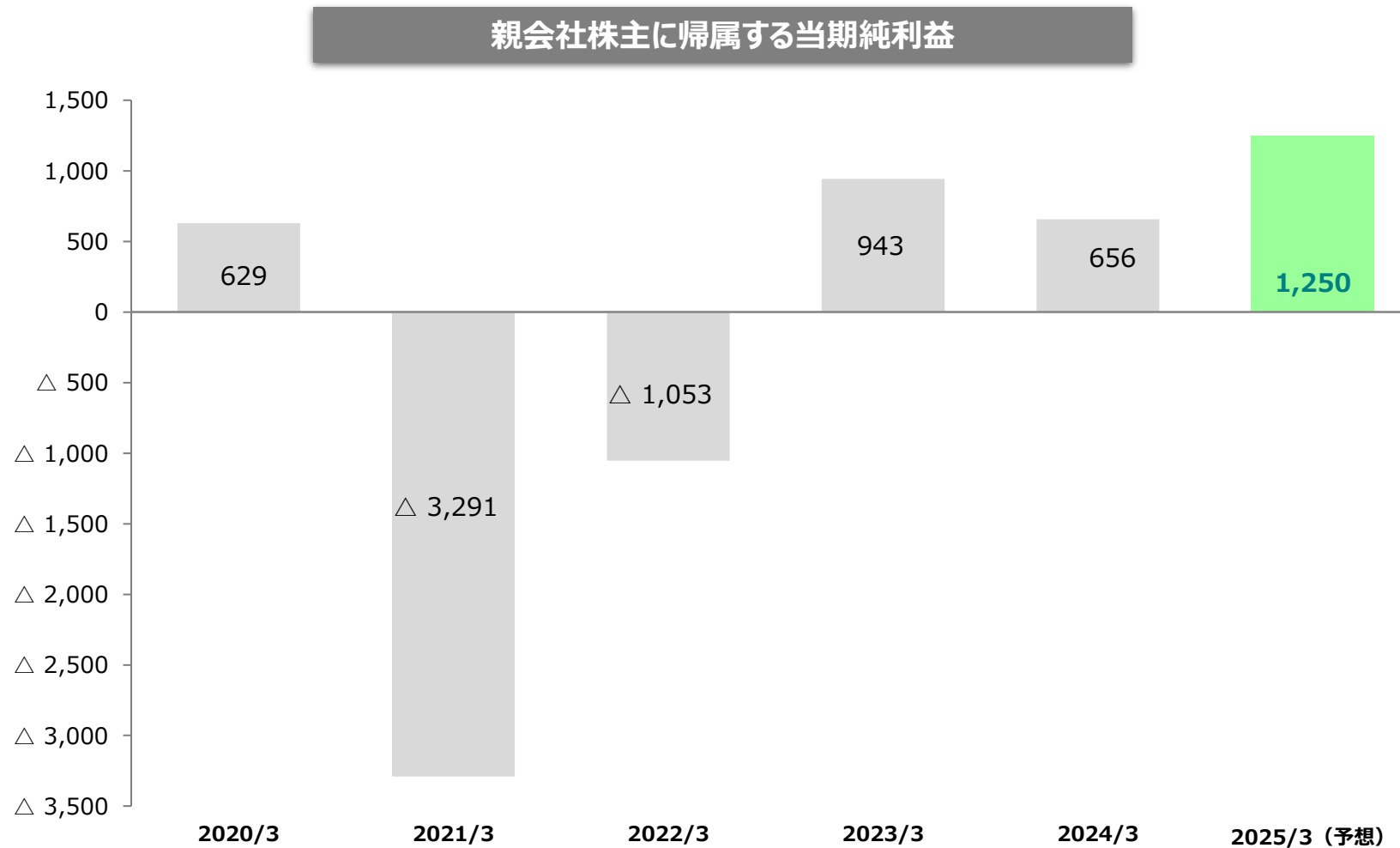
広島のワクワクを創造する



連結業績の推移（6か年）



広島のワクワクを創造する

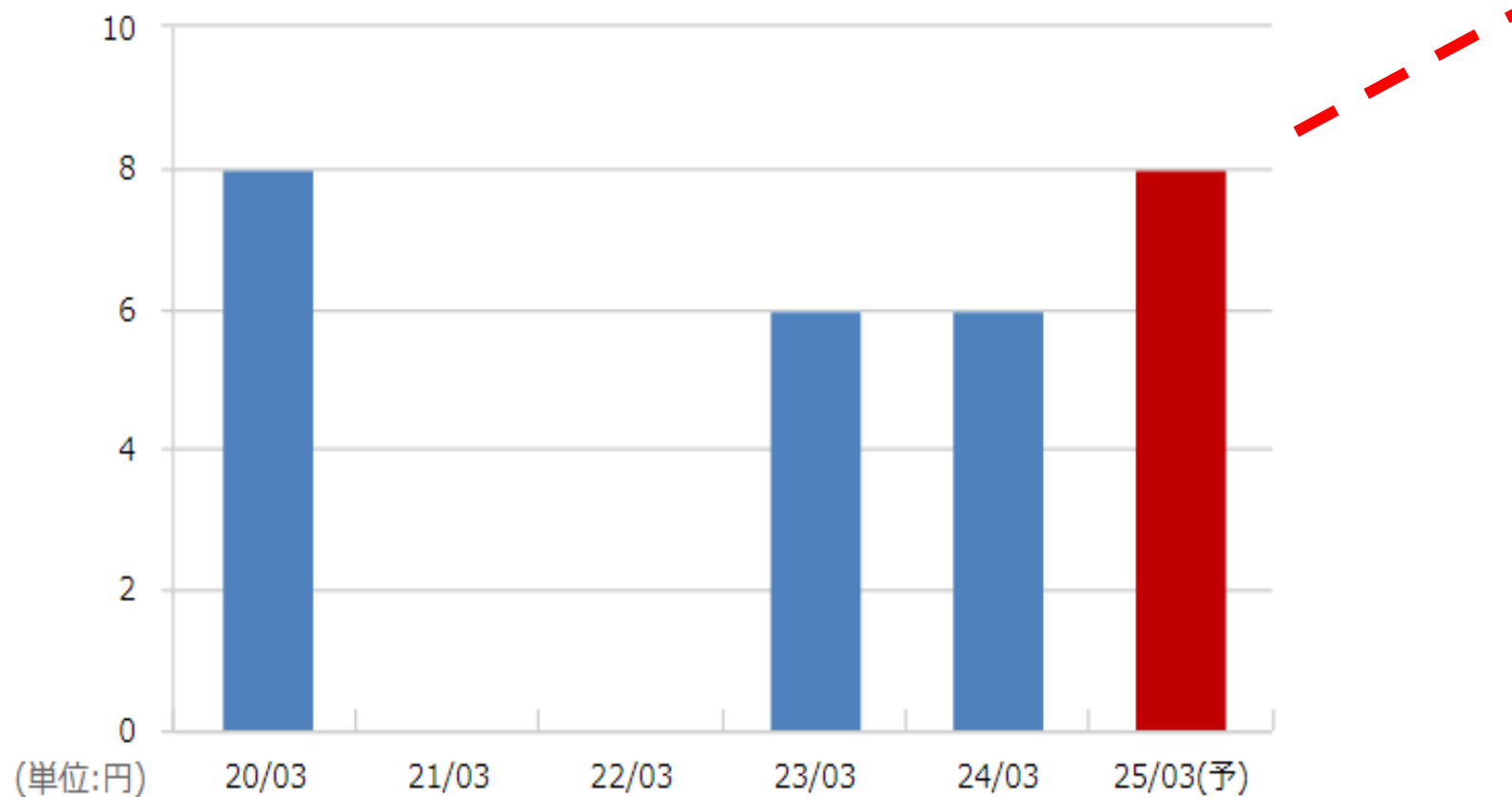


配当金の推移



広島のワクワクを創造する

年間一株配当推移





広島のワクワクを創造する

4. 株主優待制度のご案内

株主優待制度のご案内



広島のワクワクを創造する

- 株主優待乗車証
(5月末・11月末 年2回交付)



株主優待制度のご案内



広島のワクワクを創造する

・株主優待選択商品

所有株式数：500株以上

(6月・12月 年2回発送)

複数の広島県産品等の中から
お好きなものを一品選択

- ・広島県産米（冬季）
- ・音戸ちりめん（夏季）
- ・醤油
- ・お菓子
- ・交通遺児等への寄付 など



※写真はイメージです。

株主優待制度のご案内



広島のワワワを創造する



No.00000

株主優待
電車・広島都心部エリアバス
回数乗車券 4枚綴り

広島電鉄

No.00000 株主優待
電車・広島都心部エリアバス回数乗車券
有効期限:2025年5月31日まで

No.00000 株主優待
電車・広島都心部エリアバス回数乗車券
有効期限:2025年5月31日まで

No.00000 株主優待
電車・広島都心部エリアバス回数乗車券
有効期限:2025年5月31日まで

No.00000 株主優待
電車・広島都心部エリアバス回数乗車券
有効期限:2025年5月31日まで

ご注意

- この乗車券は、広島電鉄の電車全線・広島都心部エリアバスでご利用いただけます。
- 1枚につき一乗車限り有効で、乗り換えされる場合は乗車券の枚数を必要といたします。
- 乗車の際は、前後乗車順にお入れください。
- 詳細は二次元バーコードQRでご確認ください。

広島都心部エリアバスの適用範囲

④ 広島電鉄
有効期限:2025年5月31日まで
※広島電鉄の電車全線・広島都心部エリアバスに
ご利用いただけます。
一回一乗車限り有効

③ 広島電鉄
有効期限:2025年5月31日まで
※広島電鉄の電車全線・広島都心部エリアバスに
ご利用いただけます。
一回一乗車限り有効

② 広島電鉄
有効期限:2025年5月31日まで
※広島電鉄の電車全線・広島都心部エリアバスに
ご利用いただけます。
一回一乗車限り有効

① 広島電鉄
有効期限:2025年5月31日まで
※広島電鉄の電車全線・広島都心部エリアバスに
ご利用いただけます。
一回一乗車限り有効



広島のワクワクを創造する

本資料に記載されている業績見通し等の将来に関する記述は、当社が現在入手している情報及び合理的であると判断する一定の前提に基づいており、実際の業績は様々な要因により大きく異なる可能性があります。

